

福祉の職場体験 オンラインツアー

今年の夏は「介護の世界」体験しちゃおう?!



福祉の現場で働く職員さん、福祉を学ぶ学生さんに福祉の魅力・やりがいをインタビュー。福祉の学校の授業風景や施設の職員さんのお仕事の様子などのバーチャル見学・体験ツアー。この機会にぜひ、福祉のお仕事の世界を覗いてみてください!



サンビレッジ 国際医療福祉専門学校



手も心も温まる♡「手浴」^{しゅよく}を体験しよう!

介護老人保健施設こころ



知っとく! 介護のコツ。○○○でラクラク移動

動画をみながら使用できる
体験グッズをプレゼント!

福祉のお仕事
魅力発信イベント第2弾
ふくしワールドは、
11月11日
カラフルタウン岐阜で開催!



特別養護老人ホーム飛鳥美谷苑



知っとく! ○○使って飲み込みやすく

申込期間

令和5年

7月1日(土)



7月30日(日)

動画公開期間

令和5年

8月8日(火)



8月31日(木)

参加方法

特設サイト申込フォームよりお申込みください。どなたでもお申込みいただけます!

※詳細は裏面をご覧ください。

※先着200名様に体験グッズプレゼント! お早めにお申し込みください。

参加費
無料



お問合せ

社会福祉法人岐阜県社会福祉協議会 岐阜県福祉人材総合支援センター
〒500-8385 岐阜市下奈良2-2-1 岐阜県福祉・農業会館 3階
TEL (058)276-2510

申込方法

申込期間 7月1日 土 ~ 7月30日 日

福祉の職場体験オンラインツアー特設サイト内申込フォームよりお申込みください。

お申込み・詳細情報についてはこちら →

福祉の職場体験オンラインツアー 🔍



小・中学生、その保護者の方、教員の方、福祉のお仕事に関心のある方など、どなたでもご参加いただけます。内容は、小学生高学年、中学生を対象とした構成となっております。

申込入力内容

・参加者氏名 ・学校名 ・学年 ・年齢 ・住所 ・メールアドレス ・電話番号

※入力された個人情報は「福祉の職場体験オンラインツアー」に関する連絡に使用し、第三者への提供はいたしません。

8月4日 金 ~



「参加決定通知メール(視聴 URL)」が送信されます。

動画を見ながら使用できる体験グッズがご自宅に郵送されます(先着200名様限定)

8月8日 火 ~ 8月31日 木 **動画公開期間**

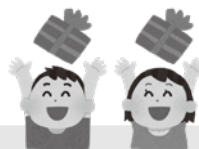
視聴後、Google フォームからクイズとアンケートにお答えいただくと、『素敵なグッズ』と『ともにんタウンパスポート』をプレゼント。

申込者の方
だけに
限定公開!

アンケート受付期間 8月31日 木 まで

『ともにんタウンパスポート』は、福祉のお仕事魅力発信イベント第2弾ふくしワールド(11月11日)にて使用できます。

9月1日 金 ~



アンケートにお答えいただいた方全員にプレゼントをお届けします。

注意事項

- 動画視聴に伴う通信料などは参加者負担となります。
- 最新情報は、ホームページにてお知らせいたします。
- 体験グッズプレゼントは、人数に限りがございますので、ご希望の方はお早めにお申込みください。