

## 介護関係の資格保有者は 福祉人材センターへの届出を お勧めします。

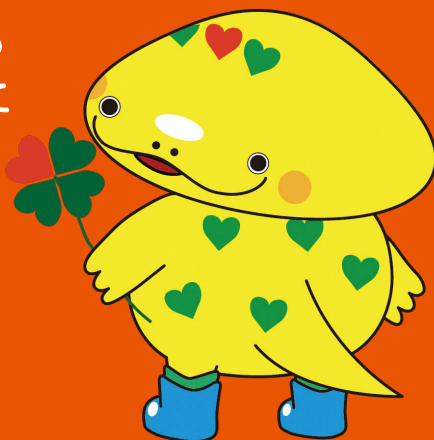
高齢社会が進むなか、介護の仕事はますます社会的に重要な仕事となっています。介護職として働く人は増え続けていますが、現在、そして近い将来、介護を必要とする高齢者も増加し続けているため、介護の資格、技術、経験を持つ方々は、とても貴重な存在です。そこで、国は社会福祉法を改正し、介護福祉士の資格を持つ方々が、介護の仕事から一度離れても、いつでも介護の仕事で再び活躍いただけるように届出制度を創設。福祉人材センターに届出、登録していただくことで、介護に関わる最新情報の提供や研修によるスキル維持・向上のサポート、就職の意向をもった時には、最適な就業場所を紹介するといった支援を継続して受けることができるようになりました。

また、介護福祉士とは異なり、法律による努力義務はありませんが、介護職員初任者研修、介護職員実務者研修、(旧)ホームヘルパー養成研修1級・2級課程、(旧)介護職員基礎研修を修了した方も、福祉人材センターに届出ると支援を受けることができます。

※介護福祉士の資格保有者は離職した際、届出が努力義務となっています。



ともに



岐阜県「社協マスコットキャラクター」ともに

「ともにん」と

## お忘れなく。 あなたを生涯支える 新たな届出制度

対象資格・研修

介護福祉士	介護職員初任者研修	介護職員実務者研修	旧ホームヘルパー養成研修1級・2級課程	旧介護職員基礎研修
-------	-----------	-----------	---------------------	-----------



## せつかくの、 資格。

介護福祉士等  
の資格をお持ちの  
皆さんへ



## ご存知ですか？ あなたを生涯支える 新たな届出制度

対象資格・研修

介護福祉士	介護職員初任者研修	介護職員実務者研修	旧ホームヘルパー養成研修1級・2級課程	旧介護職員基礎研修
-------	-----------	-----------	---------------------	-----------

社会福祉法人 岐阜県社会福祉協議会  
**岐阜県福祉人材総合対策センター**  
(福祉人材無料職業紹介所)

〒500-8385 岐阜市下奈良2-2-1  
TEL (058) 276-2510  
FAX (058) 276-2571

**福祉のお仕事**  
福祉のお仕事 検索

# 介護福祉士等の 有資格者を 生涯サポート

## サポート 1

### 最新の情報をお届け

介護の仕事に関する様々な情報を届出の方々それぞれのマイページにお届けします。

例)福祉・介護に関するニュース、就職活動に役立つ情報、各種イベント情報、就職先を探す方には、希望に応じた福祉・介護分野の求人情報

## サポート 2

### 知識・技術の再習得研修や 職場体験も。

ブランクのある方には、介護の知識・技術の研修や、介護の職場の現状や個々の職場の実情を肌で知るための職場体験のサポートも行います。

## サポート 3

### 当センターが きめ細かに対応。

再就職をご希望の場合、ホームページ上でのサポートに加えて、当センターが、きめ細かく求職者からご相談に応じ、新しい活躍の場と出会う手伝いをいたします。

# 簡単に登録

<https://www.fukushi-work.jp>

福祉のお仕事

登録は  
こちらから



## STEP 1



- 「福祉のお仕事」ホームページにアクセス
- 「届出者(介護)」を選択

## STEP 2

- 新規登録を選択

## STEP 3

- 仮登録申請(メールアドレス等)を入力
- 受信したメール記載の本登録用 URL にアクセス
- 表示画面にそって、届出に必要な情報を登録

## STEP 4

- 届出登録が完了。マイページにログインできます

※インターネットの利用環境がない方は、当センターで登録しますのでお問い合わせください。

# こんなメリットが



# 1

福祉関連の最新情報を  
いち早くお届けします。

# 2

求職中の方は、最新の求人情報が  
閲覧でき、さらに「求職票登録」を  
すると、希望する求人に対して福祉  
人材センターが紹介いたします。

# 3



届出をしている方は  
「介護職員等再就職準備金貸付制度」  
を利用できます。

対象となる方の条件があります。  
詳細は下記サイトをご覧ください。

岐阜県社会福祉協議会のトップページ  
<http://www.winc.or.jp>  
→「福祉サービスを利用したい方へ」